

Wer wir sind?

Frauen und Männer auf der Suche

- nach spiritueller Vertiefung
- nach Unterstützung und Begleitung auf dem eigenen Weg
- nach einer tragenden Gemeinschaft
- Nach Möglichkeiten eines erfüllenden Engagements

Was wir gefunden haben?

- eine Gruppe, die sich monatlich im Raum Duisburg/Dinslaken trifft.
- eine Weggemeinschaft, die den Weg des Herzens

gehen möchte nach dem Vorbild Jesu.

- eine internationale Laienbewegung, die Teil der Chevalierfamilie ist, zu der u.a. auch die Missionarinnen vom Hl Herzen Jesu gehören. Ihre Geschichte begann mit ihrem Gründer, Jules Chevalier, in Issoudun, Frankreich, vor gut 150 Jahren.

Wer ist Jules Chevalier?

Jules Chevalier, Pfarrer und Ordensgründer, wollte die Welt erfahren lassen, dass Gott mit einem menschlichen Herzen liebt.

Was ist unsere Spiritualität?

Die Spiritualität des Herzens ist die Orientierung an Jesus Christus, der ein Herz für die Menschen seiner Zeit hatte, ihre Not sah und entsprechend handelte.

Die Erfahrung, dass Gott auch für uns ein Herz hat

und der damit verbundene Auftrag:

Gottes Herz in der Welt zu sein, gibt unserem Leben Sinn und Inhalt.

Spirituelle Weggemeinschaft

Wünschen Sie Kontakt?

Wenden Sie sich bitte an:

Für die Spirituelle

Weggemeinschaft:

Frau

Elisabeth Hartmann

Tel.: 0203-35 74 69

Mail:

elisabeth.hartmann.bibliodrama@t-online.de

Für die Missionsschwestern:

Schwester

Stephani Orłowski msc

Tel.: 0203-4829364

Mail: stephani-orłowski@gmx.de

Gebet

Gott,

du lebst in uns und lehrst uns,
dich zu erkennen und zu erfahren,
wer wir wirklich sind.

Dein Herz schlägt in uns,
dein Atem durchströmt uns.

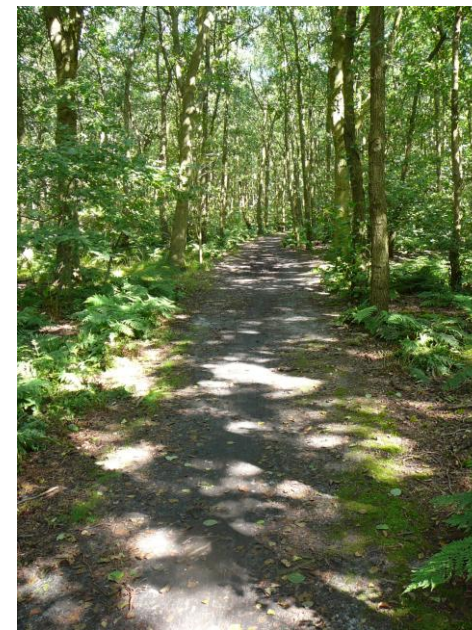
Deine Liebe will in uns und durch uns
sichtbar und erfahrbar werden.

Du lädst uns ein,
dein Herz in unserer Welt zu sein.

Sei mit uns auf dem Weg des Herzens
wo immer wir sind
und was immer wir tun.

Stärke unsere Gemeinschaft in
gegenseitiger Achtung und Liebe und
lass uns deinen Herzschlag fühlen in
allem, was lebt. Amen.

(Sr. Stephani Orłowski)



Gruppe

Duisburg / Dinslaken